

flax RUGS





flax

RUGS

de Seit Jahrtausenden beliebt und geschätzt, hält die Naturfaser Leinen mit unserer Kollektion FLAX RUGS Einzug in moderne Räume. Die Natürlichkeit der aus Flachs gewonnenen Leinenfaser gibt den Teppichen ihren unverwechselbaren Charakter und setzt besondere Akzente.

Die Gründe, sich für einen Leinentepich zu entscheiden, sind vielseitig. Neben dem umweltfreundlichen Anbau sprechen die besten Eigenschaften der Naturfaser für sich: reißfest, robust und langlebig. Selbst bei sehr starker Beanspruchung bleibt die Faser in ihrer Struktur erhalten. Die Teppiche unserer FLAX RUGS Kollektion sind zudem mit einem biologisch abbaubaren, kompostfördernden Rücken ausgestattet. Mit dem Artikel LIN Komp wurde ein Produkt geschaffen, welches vollständig kompostierbar ist und weit über seinen Lebenszyklus hinaus einen biologischen Fußabdruck hinterlässt. Wirkliche Nachhaltigkeit bis zum Ende gedacht.

Die Teppiche sind in folgenden Größen erhältlich:

A = 80 × 120 cm
B = 120 × 180 cm
C = 180 × 270 cm

Bitte beachten Sie unsere Reinigungs- und Pflegeempfehlungen unter: www.halbmond.de

en Natural fibre linen has been coveted and admired for thousands of years, and now it's making its way into modern spaces with our FLAX RUGS collection. The natural quality of the flax fibres within the linen is what gives our rugs their distinctive character and adds an extra special touch.

There are many reasons why a linen carpet should be your choice. In addition to being produced in an environmentally friendly fashion, this natural fibre's best properties – tear-resistance, robustness and durability – really speak for themselves. The fibre retains its original structure even under heavy wear and tear. The rugs in our FLAX RUGS collection also feature a biodegradable backing to promote composting. The LIN Komp rug, for instance, was designed to be completely compostable and has a positive ecological footprint well beyond its useful life. Real sustainability thought through to the very end.

The rugs are available in the following sizes:

A = 80 × 120 cm
B = 120 × 180 cm
C = 180 × 270 cm

Please refer to our cleaning and care recommendations available at: www.halbmond.de

fr Populaire et appréciée depuis des décennies, la fibre de lin fait son entrée dans les locaux modernes avec notre nouvelle collection FLAX RUGS. Le caractère naturel de la fibre obtenue à partir du lin confère aux tapis un caractère unique en leur apportant un accent particulier.

Les raisons de choisir un tapis de lin sont multiples. Outre leur culture écologique, les excellentes propriétés des fibres naturelles parlent d'elles-mêmes : résistance à la déchirure, robustesse et durabilité. Même en cas de forte contrainte, la fibre garde sa structure. De plus, les tapis de notre collection FLAX RUGS sont pourvus d'un dos biodégradable favorisant le compost. Avec l'article LIN Komp, un produit totalement compostable a été créé, laissant une empreinte écologique bien au-delà de son cycle de vie. Une vraie durabilité de bout en bout.

Les tapis sont disponibles dans les tailles suivantes :

A = 80 × 120 cm
B = 120 × 180 cm
C = 180 × 270 cm

Veuillez respecter nos conseils de nettoyage et d'entretien sous : www.halbmond.de



19111 - A06





19100 - A01



19100 - A02



19100 - A03



19100 - A04



19100 - A05



19100 - A06





19101 - A01



19101 - A02



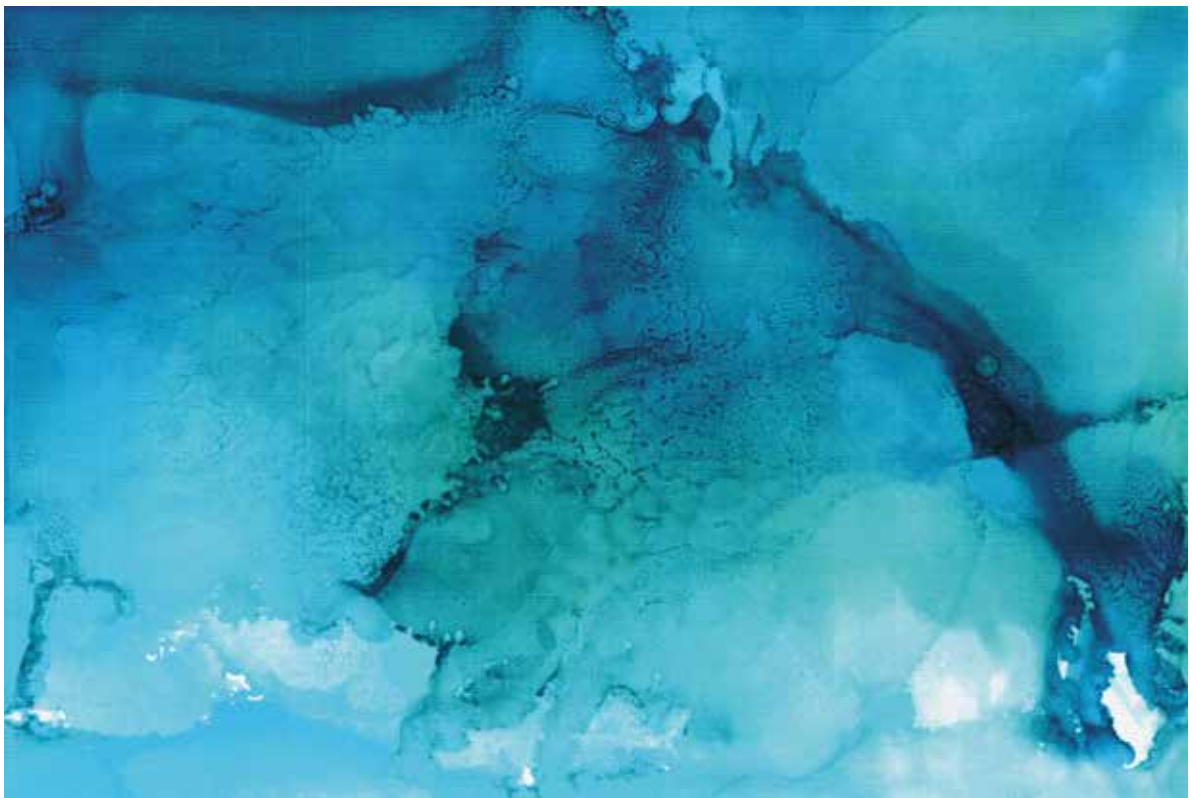
19101 - A03



19101 - A04



19101 - A05



19101 - A06





19102 - A01



19102 - A02



19102 - A03



19102 - A04

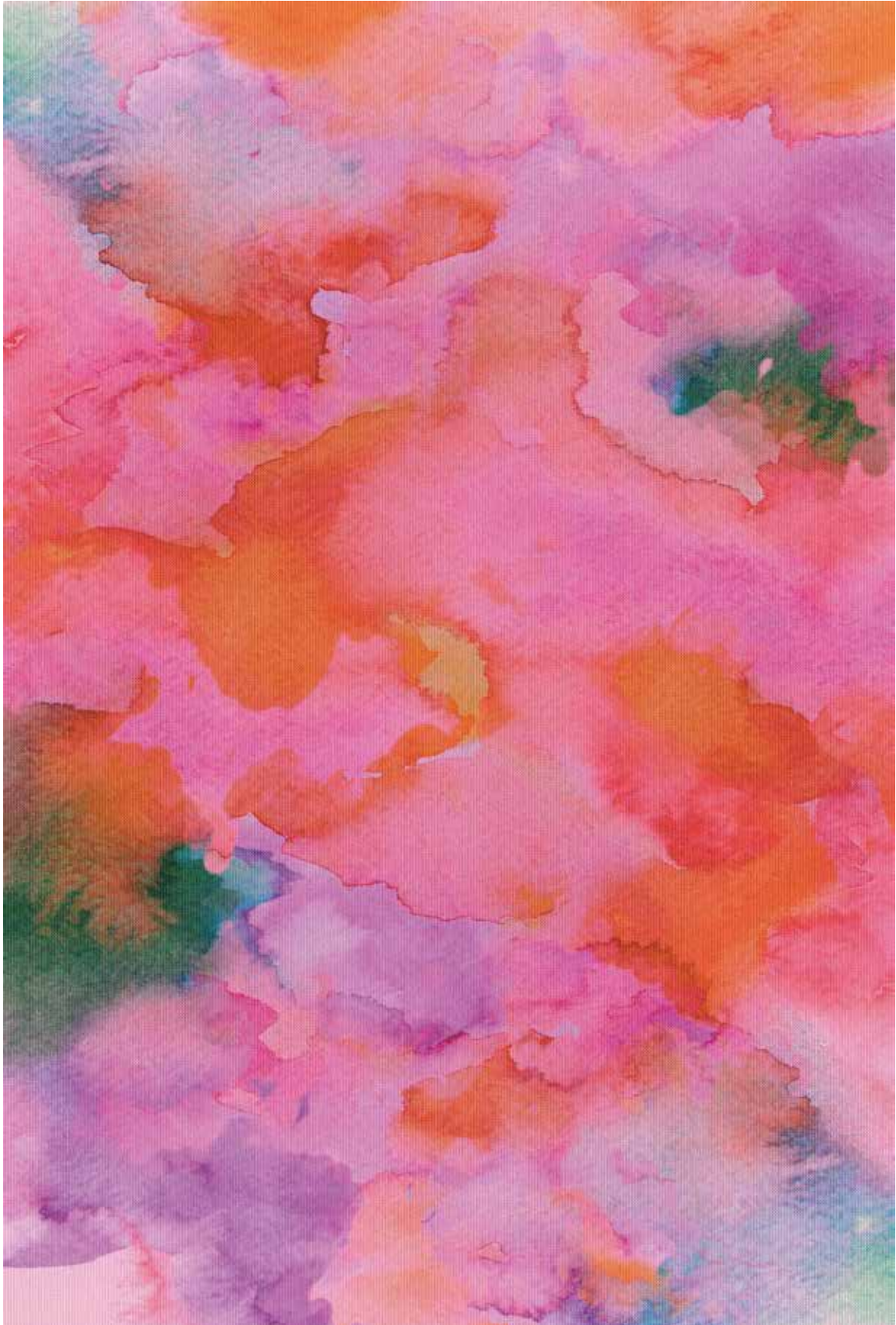


19102 - A05



19102 - A06

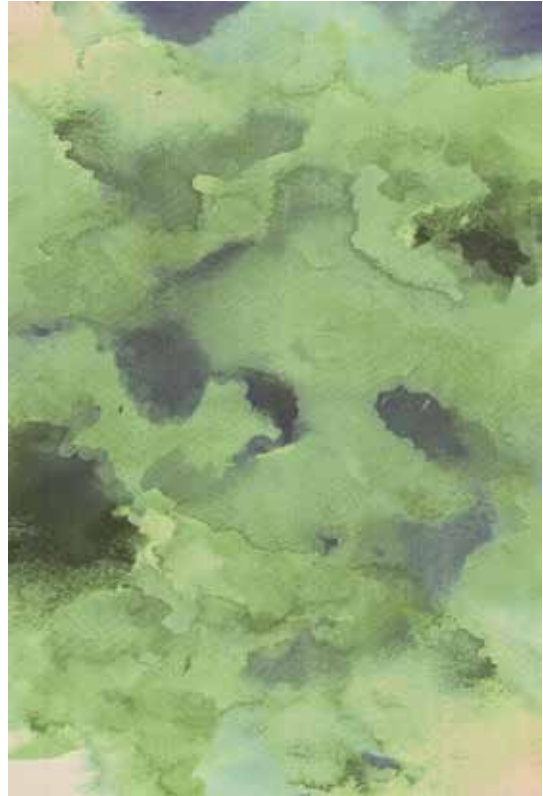




19103 - A01



19103 - A02



19103 - A03



19103 - A04

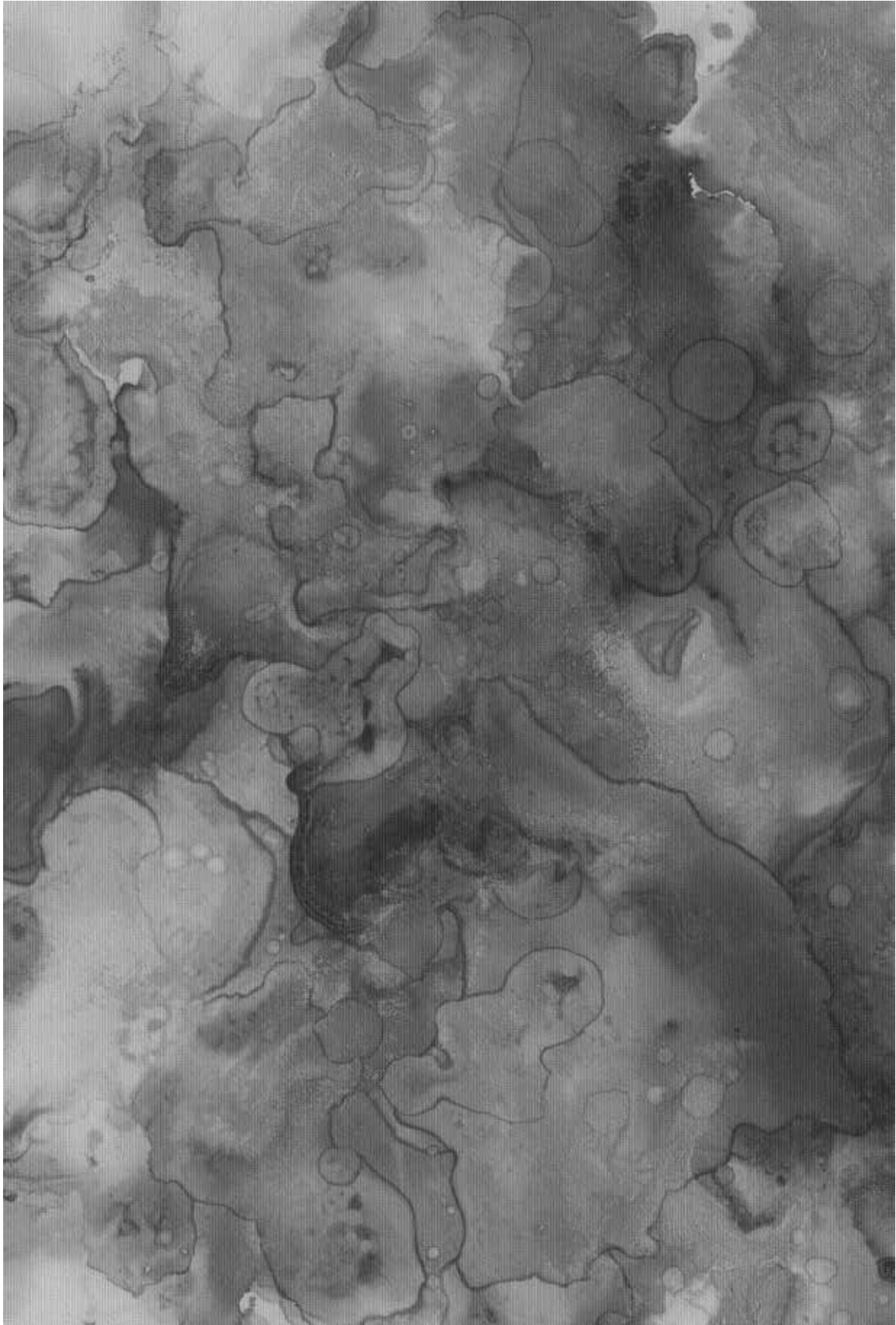


19103 - A05



19103 - A06





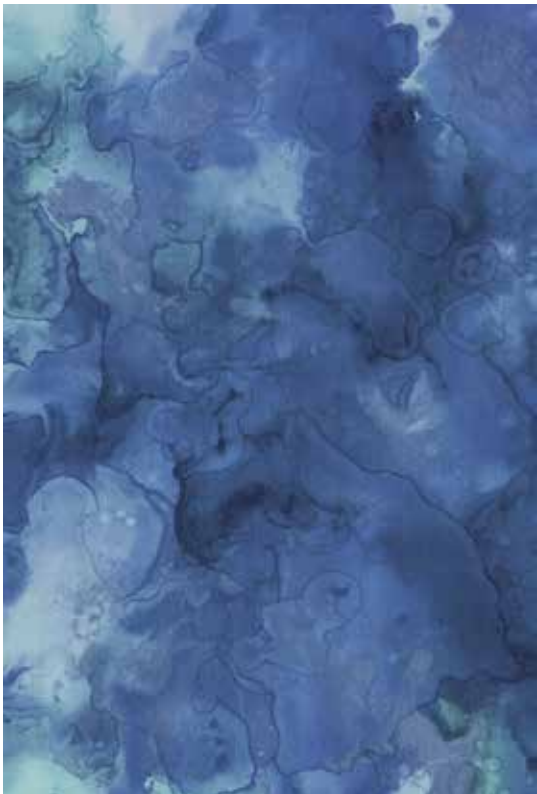
19104 - A01



19104 - A02



19104 - A03



19104 - A04



19104 - A05



19104 - A06





19105 - A01



19105 - A02



19105 - A03



19105 - A04



19105 - A05



19105 - A06





19106 - A01



19106 - A02



19106 - A03



19106 - A04

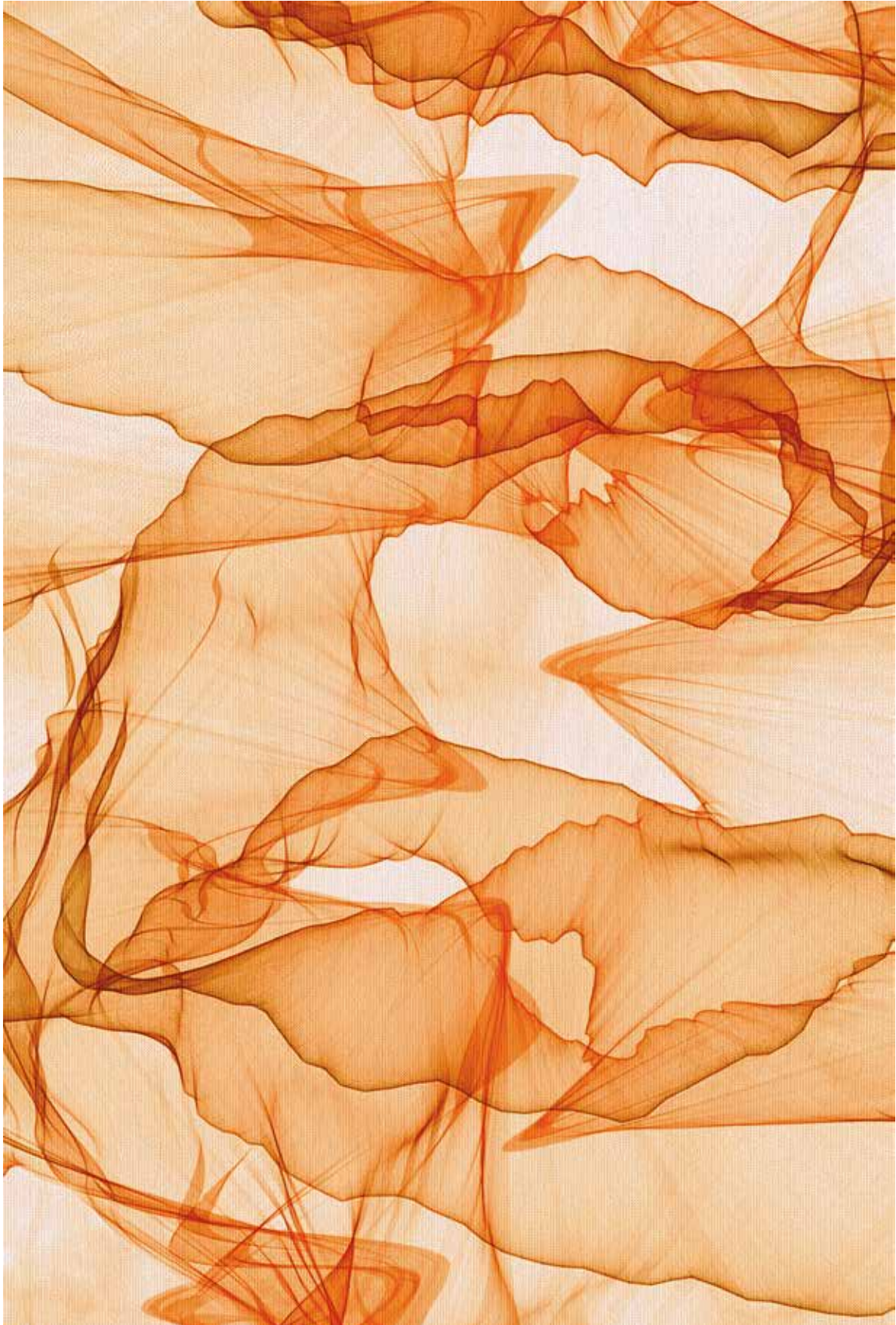


19106 - A05



19106 - A06





19107 - A01



19107 - A02



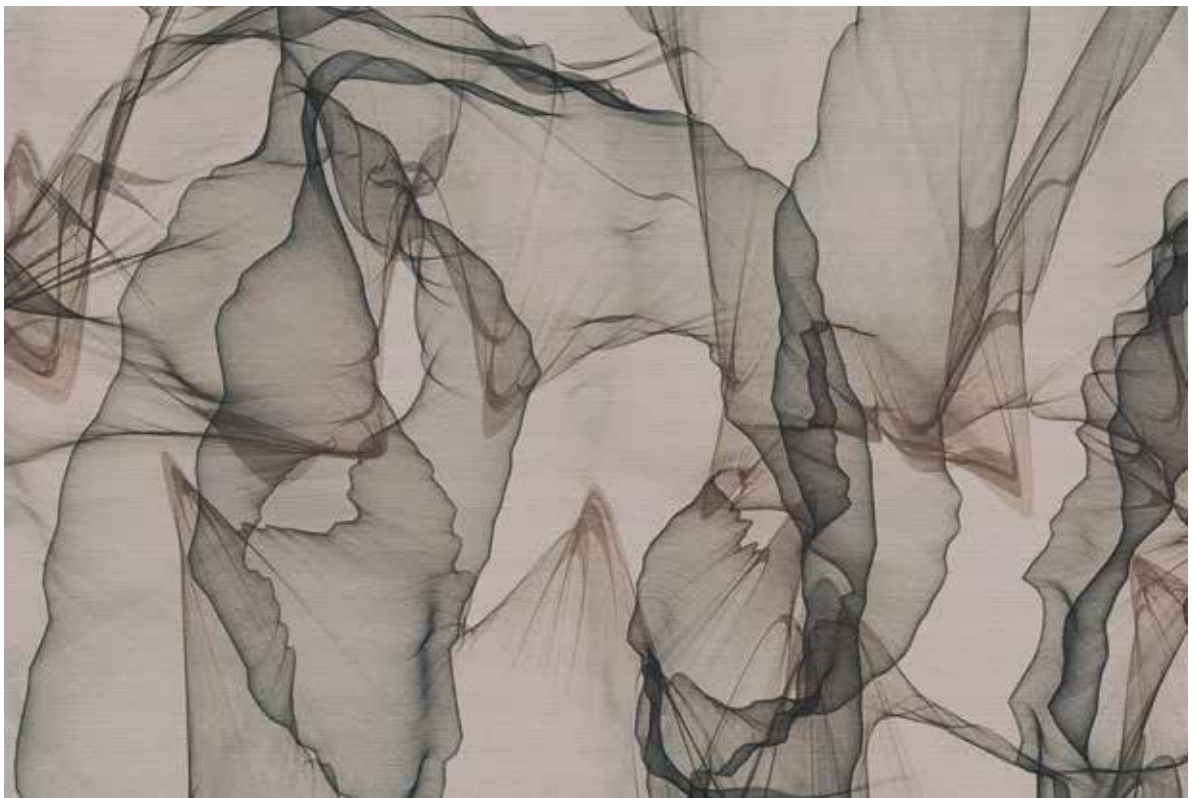
19107 - A03



19107 - A04

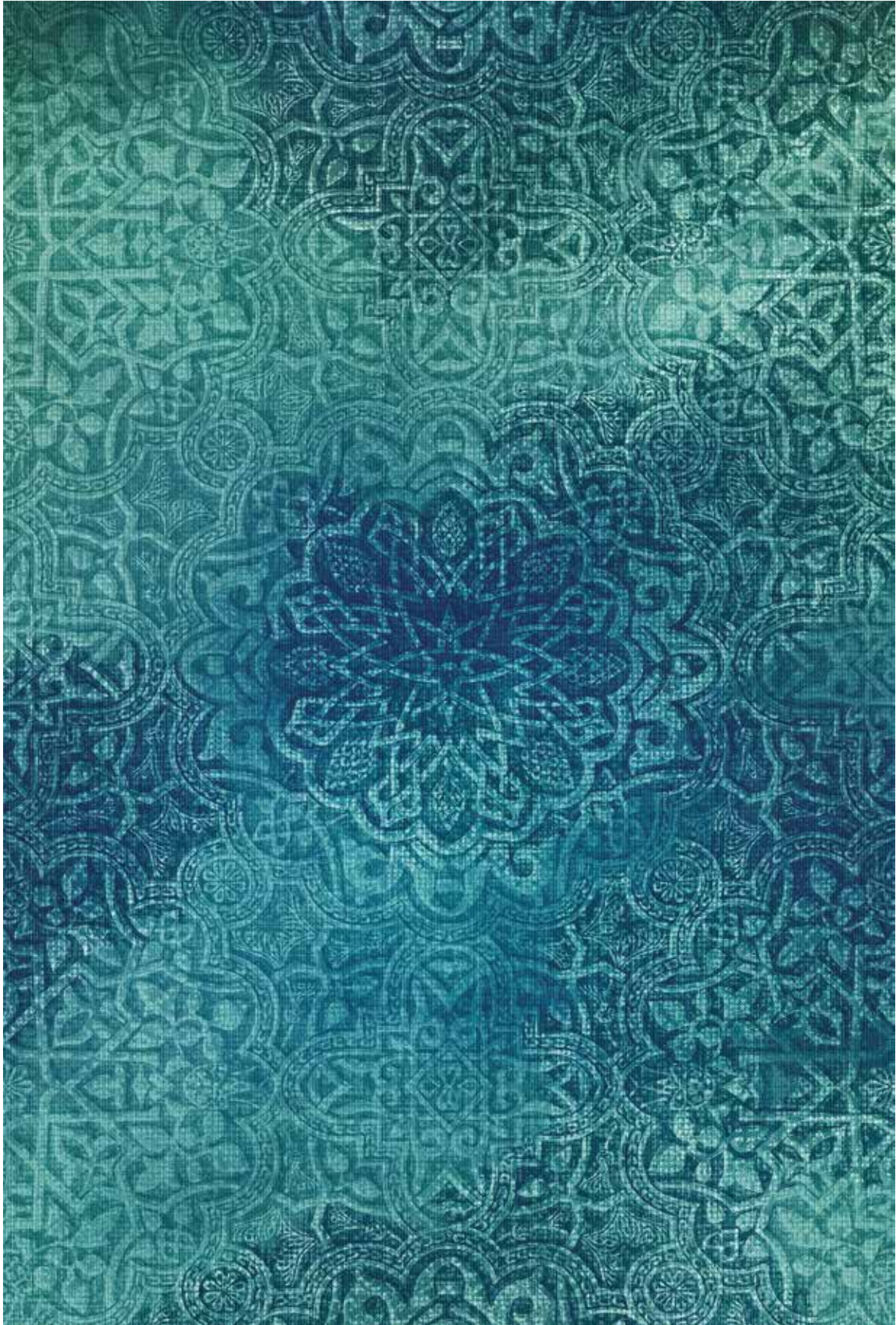


19107 - A05

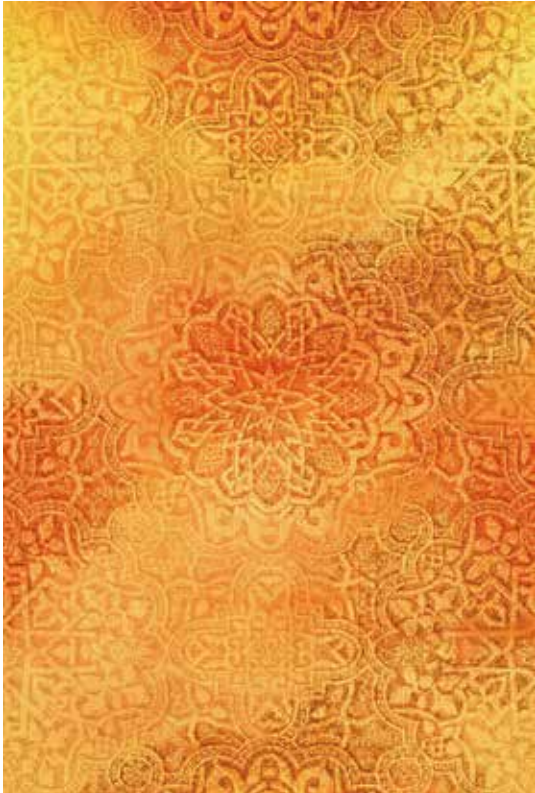


19107 - A06





19108 - A01



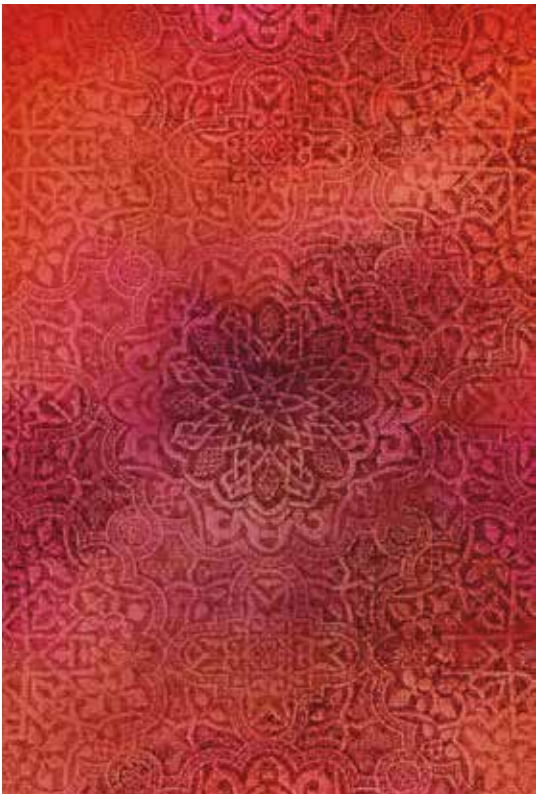
19108 - A02



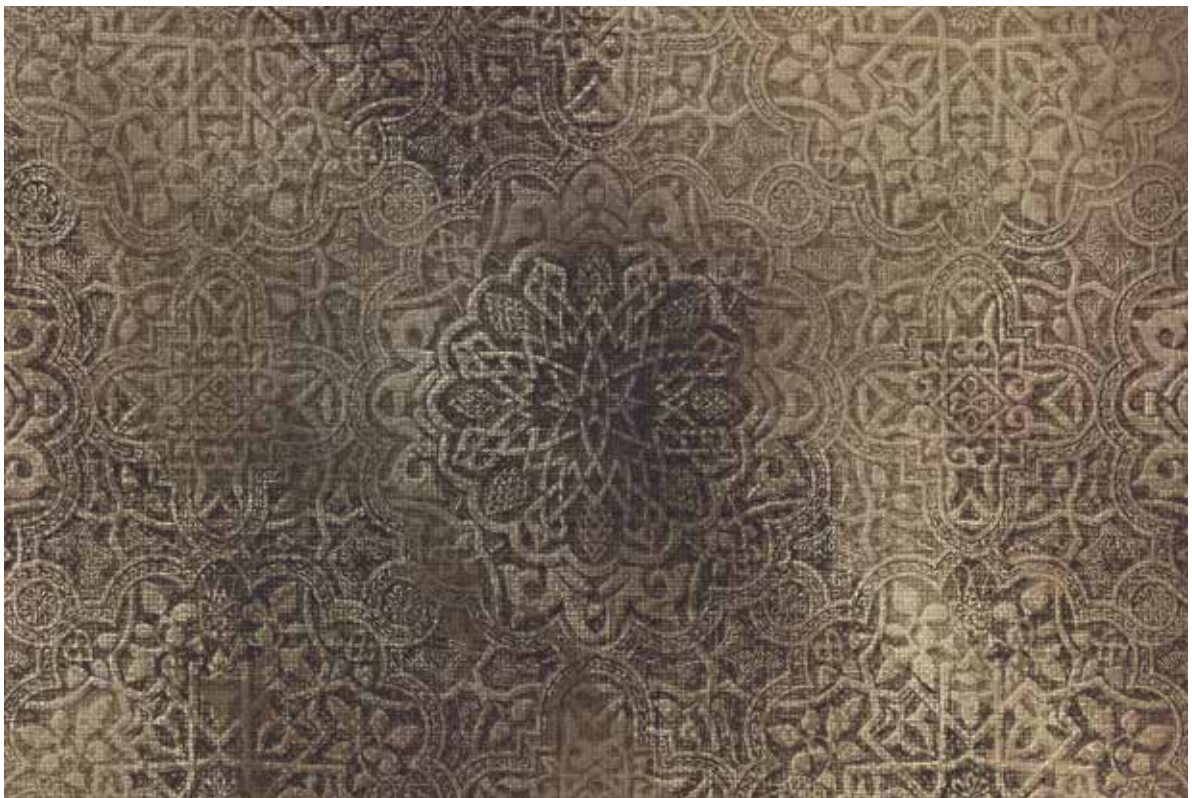
19108 - A03



19108 - A04

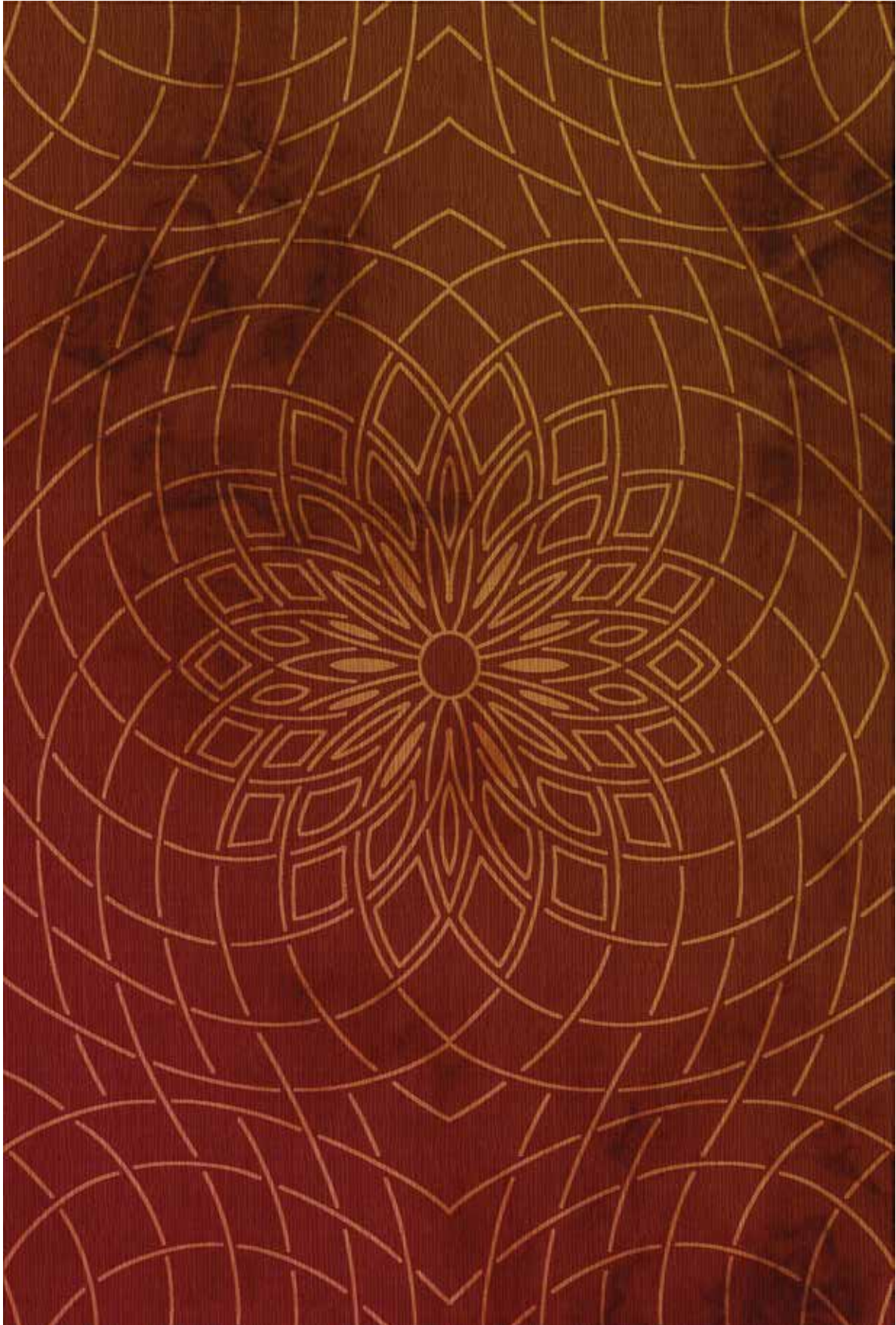


19108 - A05



19108 - A06





19109 - A01



19109 - A02



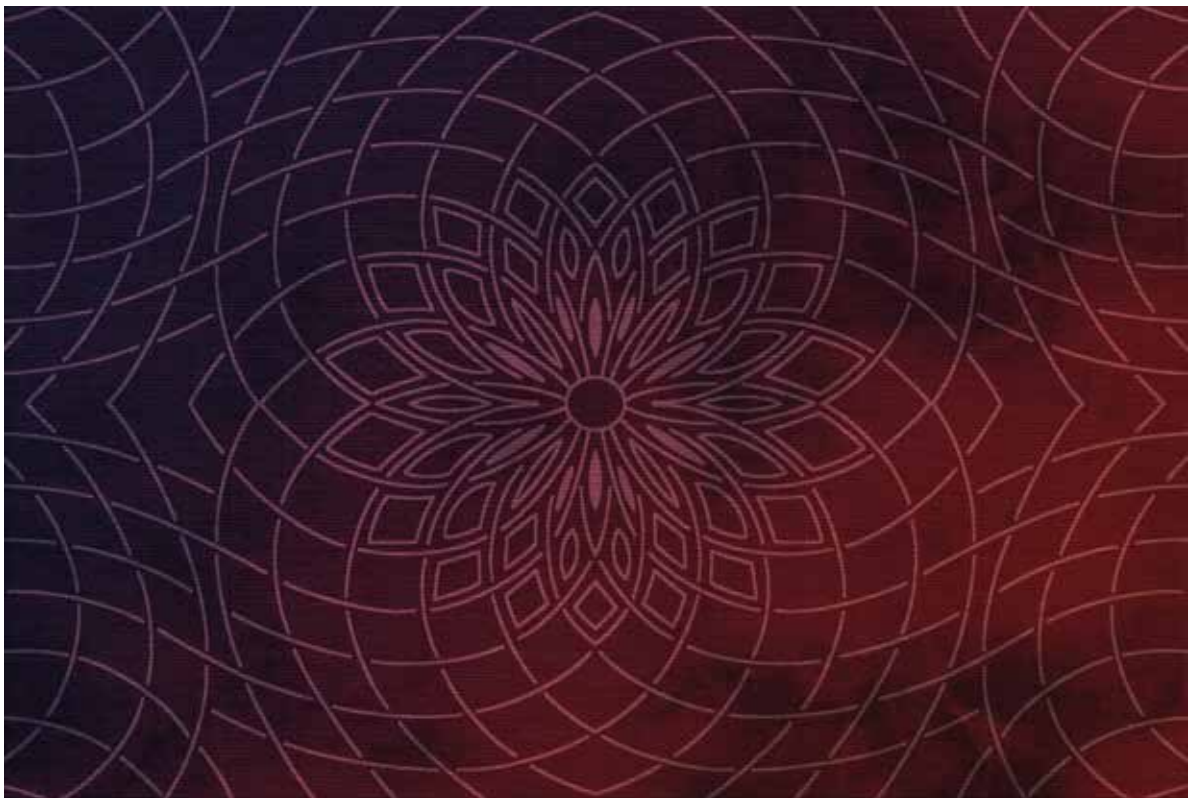
19109 - A03



19109 - A04



19109 - A05



19109 - A06





19110 - A01



19110 - A02



19110 - A03



19110 - A04



19110 - A05



19110 - A06





19111 - A01



19111 - A02



19111 - A03



19111 - A04



19111 - A05



19111 - A06





19112 - A01



19112 - A02



19112 - A03



19112 - A04

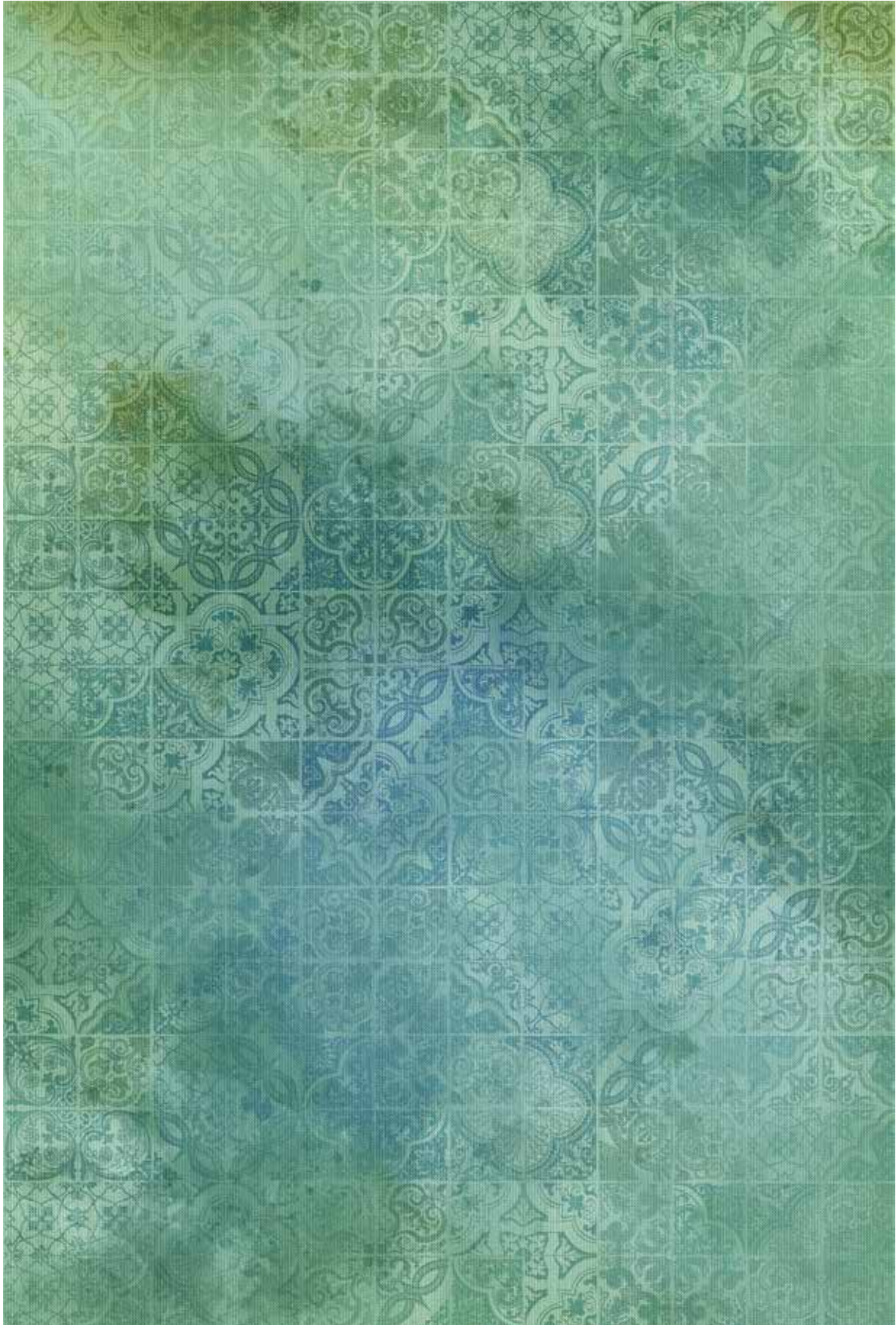


19112 - A05



19112 - A06





19113 - A01



19113 - A02



19113 - A03



19113 - A04

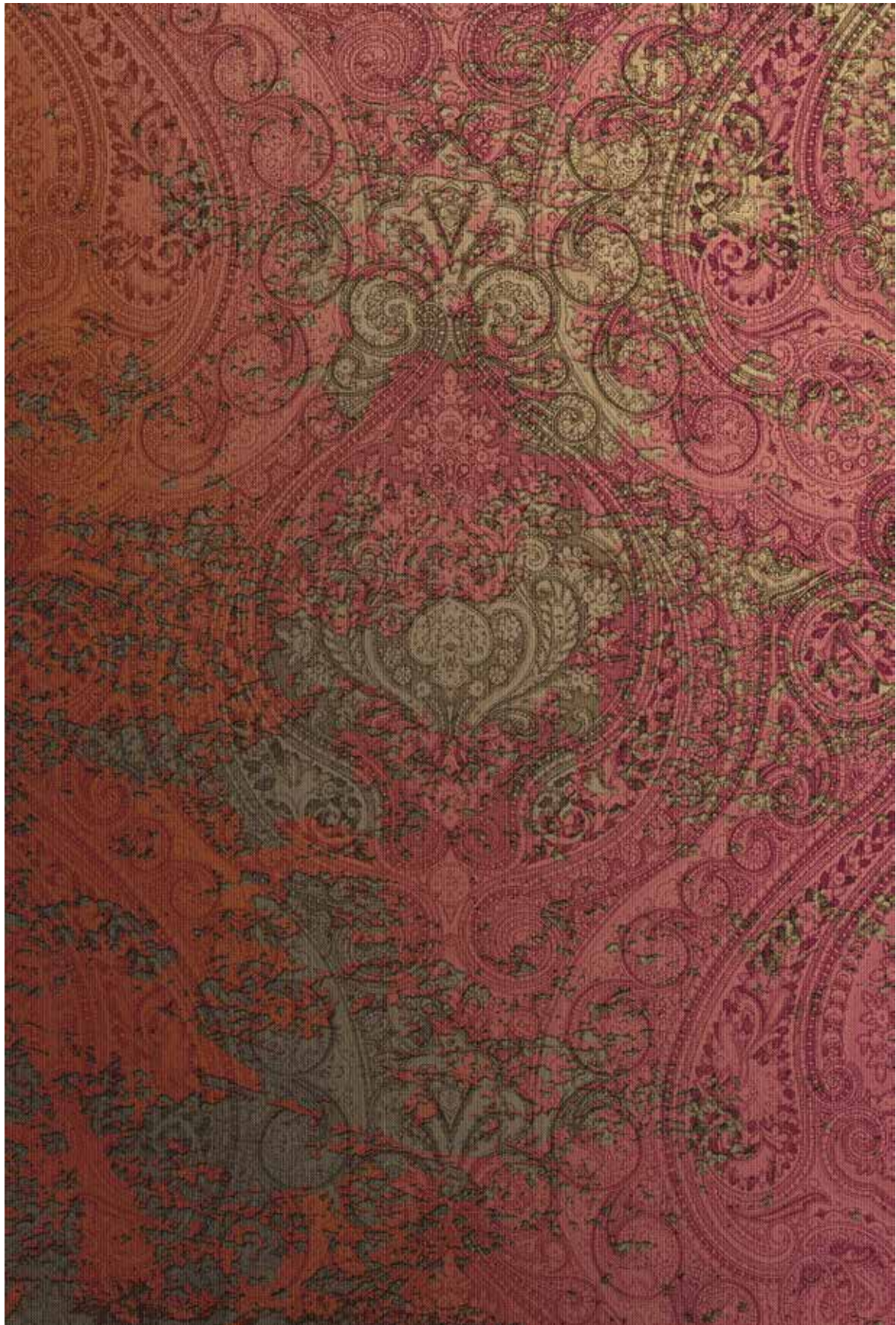


19113 - A05



19113 - A06





19114 - A01



19114 - A02



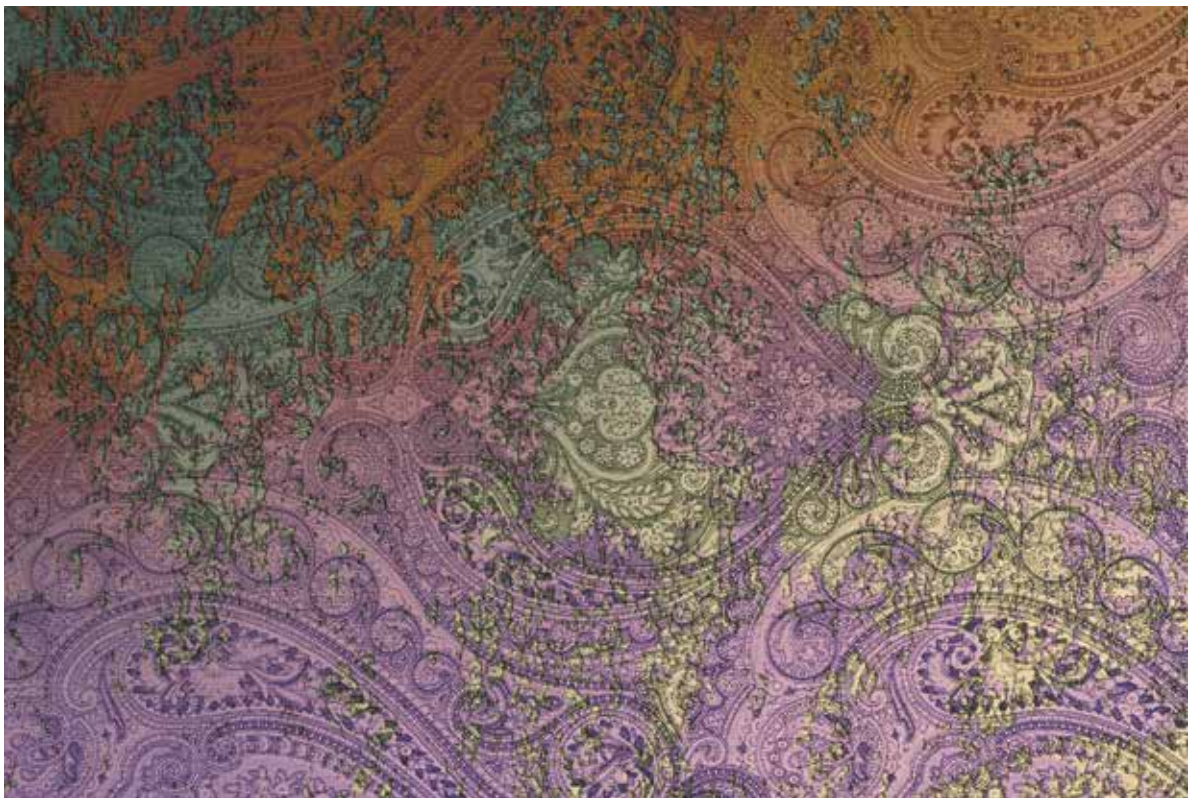
19114 - A03



19114 - A04



19114 - A05



19114 - A06





19115 - A01



19115 - A02



19115 - A03



19115 - A04



19115 - A05

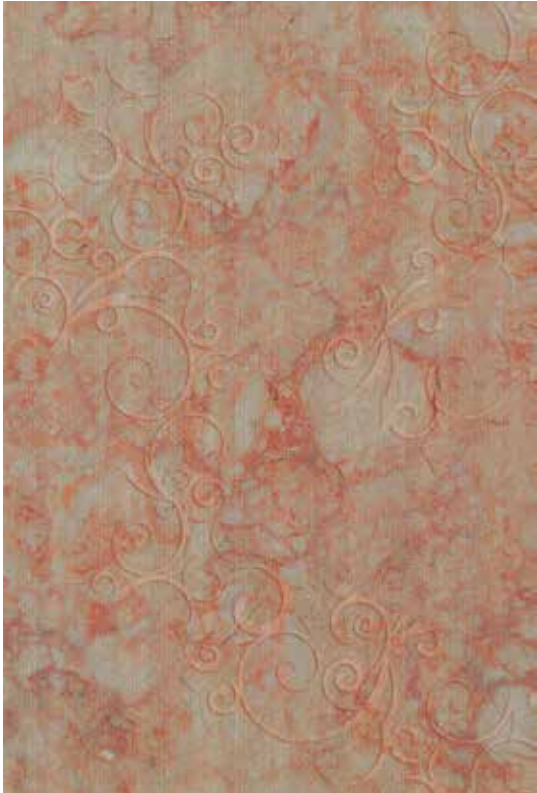


19115 - A06





19116 - A01



19116 - A02



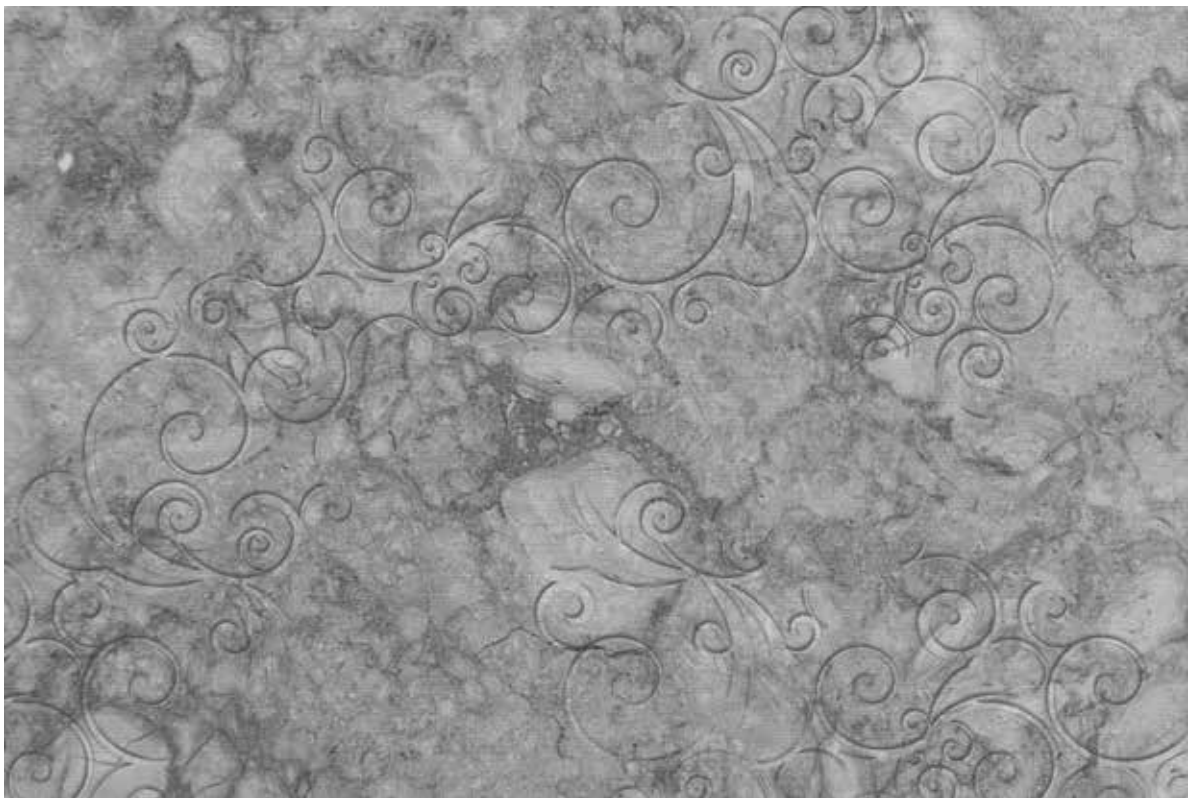
19116 - A03



19116 - A04



19116 - A05



19116 - A06





19117 - A01



19117 - A02



19117 - A03



19117 - A04



19117 - A05



19117 - A06





19118 - A01



19118 - A02



19118 - A03



19118 - A04

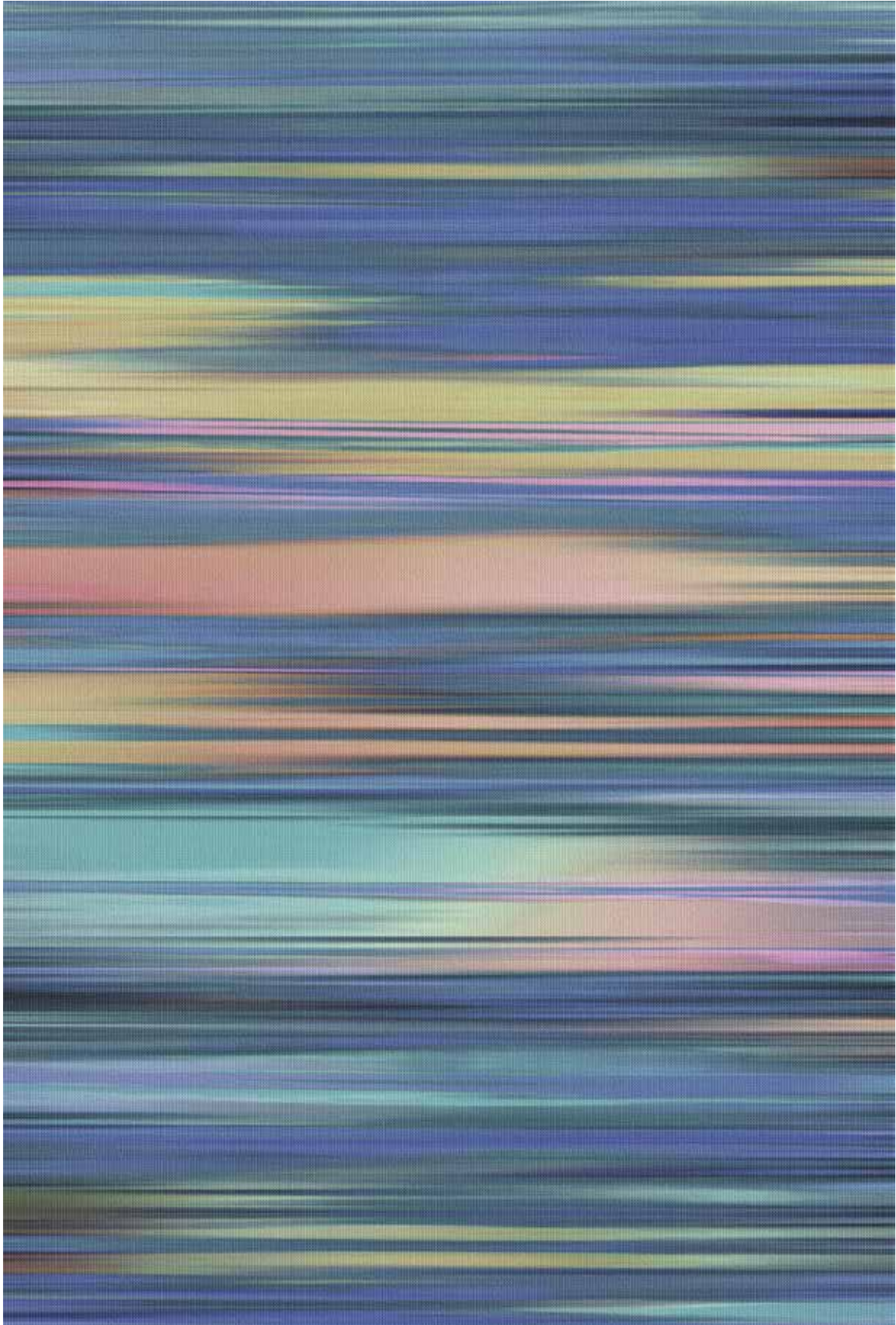


19118 - A05

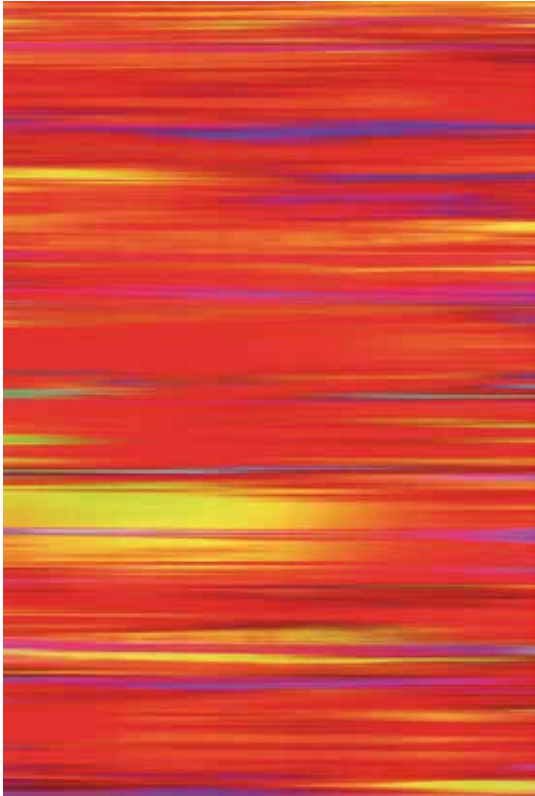


19118 - A06





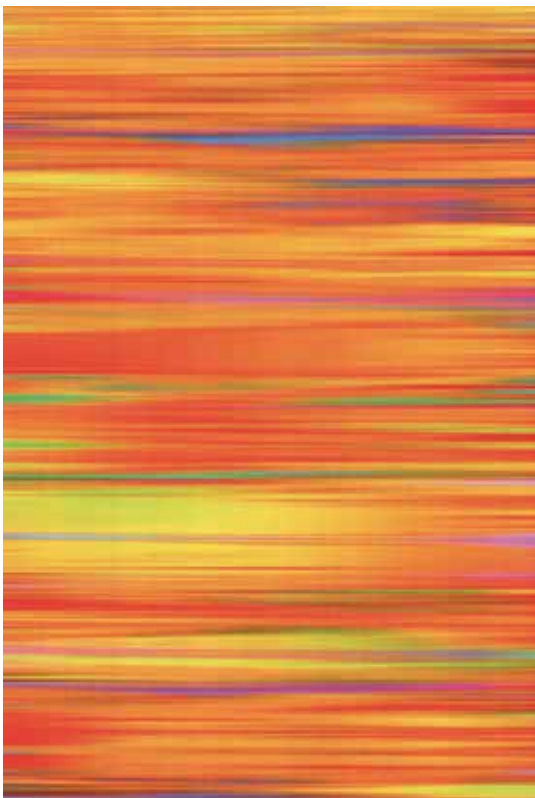
19119 - A01



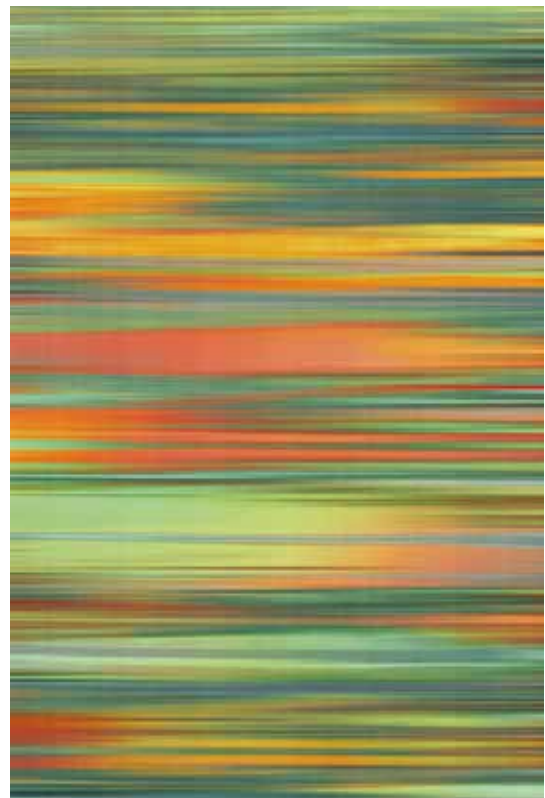
19119 - A02



19119 - A03



19119 - A04



19119 - A05



19119 - A06



19105 - A05





DATENBLATT | SPECIFICATIONS | FICHE TECHNIQUE

LIN Komp

Warenkonstruktion | Construction | Structure
Mustergestaltung | Design | Dessin

Polmaterial nach TKG | Pile layer | Nature de la fibre selon TKG
Tufting Träger | Primary backing | Sous-couche primaire
Rückenausrüstung | Secondary backing | Dossier d'envers

Lieferform | Available size | Format de livraison

abgepasst | rugs
tapis

Tufting Schlinge 1/8" | Tufted loop 1/8" | Tuft-bouclé 1/8"
Colaris Druck | Colaris inkjet printing | impression numérique jet
d'encre

100 % Leinen | 100 % Linen | 100 % Lin
100 % Leinengewebe | 100 % Linen woven | 100 % lin tissé
Jutegeweberücken 320 g/m² | woven jute 320 g/m² | jute tissée 320 g/m²

max. 200 cm Breite | max. 200 cm width | max. 200 cm largeur

Verwendungsbereich | Wear rating | Domaine d'application
Komfortwert | Comfort rating | confort

DIN EN 14215
DIN EN 14215

normal / mittel (22) | domestic general / medium | domestique / général
LC 1

Flächengewicht | Total weight | poids total
Gesamtdicke | Total thickness | Épaisseur totale
Poleinsatzgewicht | Pile total yarn weight | Grammage
Polschichtdicke | Pile height above primary backing
Épaisseur du velours

ISO 8543
ISO 1765

ca. 3005 g/m² | app. 3005 g/m² | env. 3005 g/m²
ca. 5,6 mm | app. 5,6 mm | env. 5,6 mm
ca. 1035 g/m² | app. 1035 g/m² | env. 1035 g/m²
ca. 1 mm | app. 1 mm | env. 1 mm

Pol-Rohdichte | Pile density | Densité brute du velours
Noppenzahl | Number of tufts | Nombre de nœuds

ISO 8543
ISO 1763

ca. 0,21 g/cm³ | app. 0,21 g/cm³ | env. 0,21 g/cm³
ca. 103950 /m² | app. 103950 /m² | env. 103950 /m²

Elektrostatishes Verhalten | Vertical resistance
Comportement électrostatique

ISO 6356

≤ 2 kV

Wärmedurchlaßwiderstand | Thermal resistance
Résistivité thermique
Prodis-Lizenz-Nummer

ISO 8302

ca. 0,06 m² K/W | app. 0,06 m² K/W | env. 0,06 m² K/W

DC793403

Lichtechtheit | Colour fastness to light | Tenue à la lumière
Wasserechtheit | Colour fastness to water | Résistance à l'humidité
Reibechtheit | Colour fastness to rubbing
Résistance à l'usure par friction

DIN EN ISO 105 B02
DIN EN ISO 105 E01
DIN EN ISO 105 X12

≥ 5
≥ 4
≥ 3-4

Zusatzeignungen | Additional properties
Aptitudes supplémentaires



Stand Januar 2021. Kontaktieren Sie Ihren Ansprechpartner für das aktuelle Datenblatt.
Status january 2021. Please contact your representative for the current technical specifications.
État janvier 2021. Contactez votre responsable pour la courante fiche technique.

de Die Teppiche sind in folgenden Größen erhältlich:

A = 80 x 120 cm, B = 120 x 180 cm, C = 180 x 270 cm

Bitte geben Sie bei einer Bestellung A, B oder C für die Größe an.

Bei einzelnen Designs kann der Musterausschnitt entsprechend der Größe geringfügig variieren.

Bitte beachten Sie, dass die in dieser Kollektion enthaltenen Muster auf Papier und am Bildschirm nie exakt den tatsächlichen Teppichfarben entsprechen. Diese möglichen Abweichungen berechtigen nicht zur Reklamation.

Bei der Verlegung der Teppiche empfehlen wir den Einsatz von Teppich-Stopp.

en The rugs are available in the following sizes:

A = 80 x 120 cm, B = 120 x 180 cm, C = 180 x 270 cm

When ordering please state A, B or C for the size.

Depending on the size, pattern placement in some of the designs may vary slightly.

Whether they are on paper or a screen, please note that the samples for this collection are never exactly the same as the actual carpet colours. These possible deviations do not serve as grounds for a complaint.

When laying carpets, we recommend using a STOPP anti-slip underlay.

fr Les tapis sont disponibles dans les dimensions suivantes:

A = 80 x 120 cm, B = 120 x 180 cm, C = 180 x 270 cm

Veillez, pour toute commande, indiquer la lettre A, B ou C concernant la taille.

Selon la taille, la découpe des modèles pour certains designs peut varier légèrement.

Veillez prendre en considération que les motifs dans cette collection représentés sur papier et à l'écran ne correspondent pas exactement aux couleurs réelles de la moquette. Ces différences éventuelles ne donnent droit à aucune réclamation. Lors de la pose des moquettes, nous recommandons d'utiliser un antidérapant.



R U G GUIDE



Halbmond Teppichwerke GmbH
Brückenstraße 1
D-08606 Oelsnitz, Germany
Tel.: +49 37421-42-0
Fax: +49 37421-42-571
info@halbmond.de
www.halbmond.de



HTW DESIGN CARPET
Mindener Str. 6
D-32049 Herford, Germany
Tel.: +49 5221-1779-0
Fax: +49 5221-1779-79
info@htw-designcarpet.de
www.htw-designcarpet.de

